

Comment mieux connaître l'AGSO

● **Siège social de l'AGSO** : BRGM Aquitaine, 24 avenue Léonard de Vinci, Parc Technologique Europarc, 33600 Pessac.

● **Président** : Francis MEDIAVILLA
Tél : 05 56 15 08 71 e-mail : fmedia@orange.fr

● **Secrétaire** : Bertrand FASSENTIEUX
Tél : 05 59 69 19 66
e-mail : bertrand.fassentieux@univ-pau.fr

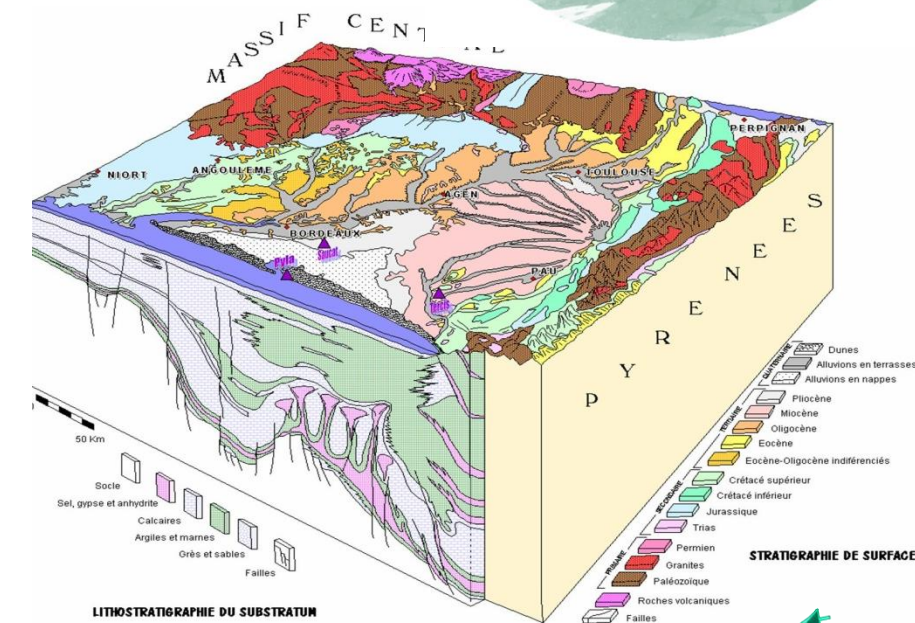
● **Trésorier** : Jean-Pierre PLATEL
Tél : 05 56 75 11 17
e-mail : jean-pierre-platel@orange.fr

... et à travers son site internet : <http://www.agso.net>



L'AGSO est une association Loi 1901

fondée en 1964 avec pour objectif de regrouper les professionnels et les praticiens des Sciences de la Terre exerçant dans le Sud-Ouest ou y résidant et d'établir entre-eux des liens étroits, aussi bien scientifiques et techniques que culturels



<http://www.agso.net>

Bulletin d'adhésion AGSO

☺ NOM, Prénom

✉ Adresse de réception du courrier

✉ Code Postal Ville

☎ Téléphone Fax

✉ Adresse e-mail

📁 Profession ou Fonction (*actuelle ou passée*)

Organisme

Actif Retraité (dernier organisme

📖 Spécialités dans le domaine des Sciences de la Terre (*actuelles ou passées*)

📄 1

📄 2

⚙️☄️ Centres d'intérêts actuels en Sciences de la Terre (au sens le plus général)

?? Comment avez vous connu l'AGSO ?

Qui peut adhérer à l'AGSO ?

- Tous les professionnels des Sciences de la Terre
- Les enseignants, les étudiants, et plus largement tous les passionnés de géologie en tant que membres associés

Pour adhérer à l'AGSO il faut remplir le bulletin ci-contre et le retourner au Secrétariat de l'AGSO – 24, avenue Léonard de Vinci – 33600 PESSAC. Votre candidature sera présentée en Conseil. Le parrainage par 1 membre de l'association est nécessaire.

La cotisation 2019 est fixée à **25 €**, ou 10 € pour les étudiants

Présentation

L'AGSO regroupe actuellement près de 200 membres...
...représentant la plupart des métiers des Sciences de la Terre, de l'industrie, des mines et du pétrole, ainsi que des universitaires et des géologues conseils. Elle s'est progressivement ouverte au milieu des enseignants des lycées et collèges qui constitue une part de ses adhérents.

Elle est pilotée par un Conseil de 18 membres renouvelés par tiers tous les 3 ans et choisis de manière à représenter la répartition géographique des membres et la variété des métiers de la géologie régionale.

Activités, Colloques, Publications

- Des excursions géologiques dans le grand Sud-Ouest, voire à l'étranger
- Des publications
- Des colloques
- L'édition de 2 bulletins de liaison par an
- Un site internet avec de nombreuses informations sur la géologie du Sud-Ouest
- Des stands dans les manifestations régionales
- Des soutiens à l'édition et à la diffusion de publications
- Des participations à toutes actions valorisant les Sciences de la Terre du Sud-Ouest
- Des collaborations avec les autres associations en Géosciences

Quelques actions récentes



• Plusieurs excursions ont été organisées par des spécialistes, en particulier en Dordogne, sur les thèmes **Géologie et patrimoine, histoire et préhistoire**

Géologie et terroirs viticoles

Une série d'excursions ont concerné les terroirs des vignobles du Sud du Bassin aquitaine (années 1990), de St-Emilion (2002), du Bergeracois (2014), du Cahors (2015) et du Cognac (2016)



• L'AGSO a co-organisé le colloque **Pyrénées d'hier et d'aujourd'hui** à Pau en 2008 et a organisé celui sur **Les géoressources du grand Sud-Ouest face aux défis du XXI^e siècle** au Muséum de Toulouse en septembre 2014.



• De nombreuses **excursions géologique (tectonique, sédimentation) dans la chaîne des Pyrénées** ...qui reste le domaine de prédilection de l'AGSO. Les thèmes sont variés : la faille nord-pyrénéenne en Béarn, le flysch de la côte basque, la Sierra de Guara et la côte basque espagnole, le Crétacé supérieur de la Pierre-St-Martin, l'orogénèse hercynienne en vallée d'Aspe, les ophites, les Pyrénées orientales...



• ... mais les autres régions ne sont pas ignorées comme le **littoral** (sédimentologie des estrans du bassin d'Arcachon, 2004), les dépôts littoraux du Jurassique du **Quercy** (2004), le métamorphisme et le volcanisme du **Massif Central** (2003), les séries paléogènes de **Catalogne** (2002), le Crétacé supérieur des **Charentes** (2007)...

• ... et aussi **des excursions avec d'autres associations** ... comme avec l'Association des Géologues du Bassin de Paris en 2010 sur le seuil du Poitou...



• ... et même vers des destinations plus lointaines ... comme en 2013 en Oman, au Maroc en 2015 et en Corse en 2018

