

**Nouvelle sortie géologique en Montagne Noire
(partie orientale)
du vendredi 8 au dimanche 10 mai 2020**

Excursion pilotée par Michel Faure Professeur à l'Université d'Orléans



Le Caroux, terminaison Est de la Montagne Noire

Pour répondre aux nombreuses demandes insatisfaites en 2019, l'AGSO organise les 8, 9 et 10 mai 2020, une nouvelle sortie géologique, identique à la première édition, dans la partie orientale de la Montagne Noire. Elle sera à nouveau conduite par Michel Faure, professeur à l'Université d'Orléans, auteur de nombreuses publications sur le sujet, dont s'inspire le livret-guide distribué.

La Montagne Noire appartient au domaine externe de la chaîne varisque du Massif Central. L'évolution géodynamique de cette région, bien qu'étudiée depuis très longtemps reste encore controversée. Cette excursion permet de discuter la tectonique syn-sédimentaire dans un bassin d'avant-pays et le contexte tectonique de la formation d'un dôme migmatitique. La partie orientale

de la Montagne Noire possède de très bonnes conditions d'affleurement qui permettent d'observer:

- i) les formations sédimentaires d'âge paléozoïque du versant sud de la Montagne Noire et leur structuration en plis couchés pluri-kilométriques déversés vers le sud dans un bassin turbiditique d'avant-pays ;
- ii) les roches métamorphiques (micaschistes, gneiss et migmatites) et granitiques de la zone axiale formées dans un dôme migmatitique superposé aux plis couchés ;
- iii) les structures ductiles et fragiles liées à la formation du bassin houiller Gzhélien (ex Stéphaniens) de Graissessac et Assélien (ex Autunien, Permien inférieur) de Lodève.

Programme de l'excursion

Vendredi 8 mai

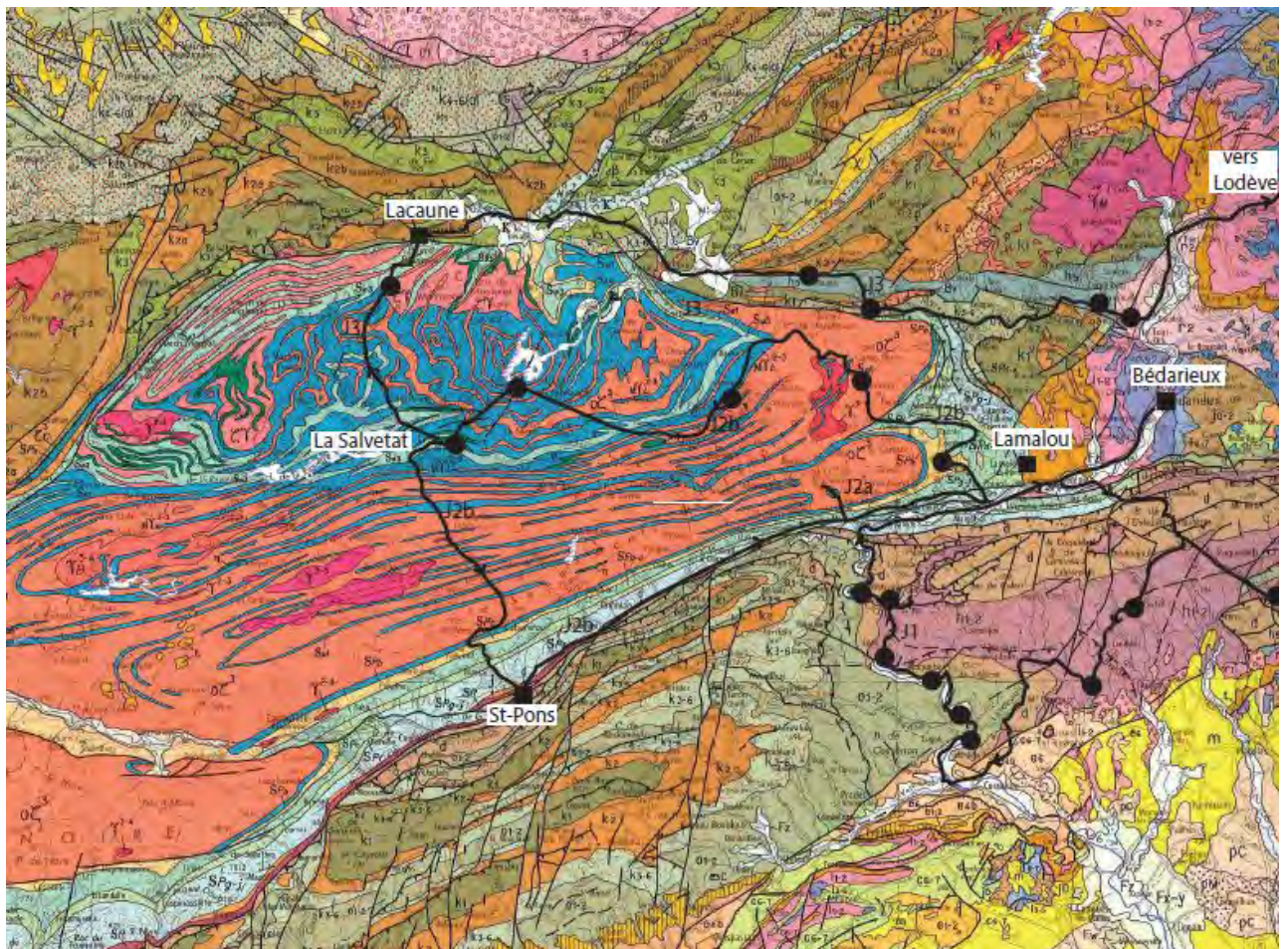
- (J1) : Bassin d'avant-pays et plis couchés inférieurs (Nappe du M¹-Peyroux)
- *Retour à l'hôtel. Bilan de la journée et discussion.*

Samedi 9 mai

- (J2) : Partie sud et centrale de la zone axiale et escapade œnologique à la cave coopérative de Faugères
- *Fin de la 2^e journée. Retour à l'hôtel. Bilan de la journée et discussion.*

Dimanche 10 mai

- (J3) : Partie nord de la zone axiale. Failles ductiles des Monts de Lacaune et fragile de Graissessac limitant le bassin houiller éponyme. Permien continental.
- *Déjeuner sur le terrain et Dispersion vers 14h.*



Lecture recommandée avant l'excursion : Géochronique N°151 2019 «AGSO Excursion en Montagne Noire » par M. Faure.

Infos pratiques

Le rendez-vous est fixé le jeudi 7 mai vers 18 h30 à l'Hôtel Belleville 1, Avenue Charcot 34240 LAMALOU-LES-BAINS : 04 67 95 57 00 www.hotel-lamalou.com ; lamalou.belleville@gmail.com.

Les repas de midi seront tirés des sacs. Il faut prévoir des chaussures de marche, des vêtements de pluie, de la crème solaire ... l'équipement habituel du randonneur.

Pour des raisons de sécurité le **nombre de participants** est limité à **26 personnes (animateur inclus)**.

Les participants connus nous organiserons des covoiturages en nombre limité pour raisons de sécurité.

Pour ceux qui le souhaiteraient mais sans obligation, l'hébergement sera à l'hôtel Belleville (3 étoiles) qui propose un **tarif de groupe en pension complète ou en demi-pension**.

La demi-pension comprend la chambre + le petit déjeuner buffet + menu entrée, plat, dessert

La pension complète comprend la chambre + le petit déjeuner buffet + menu entrée, plat, dessert midi et soir (l'hôtel propose la préparation des pique-niques pour les déjeuners tirés du sac).

Mais il sera aussi possible de se ravitailler dans les commerces de proximité.

Il est possible de choisir une chambre double (1 lit 2 personnes) ; une chambre simple, ou une chambre twin (2 lits 2 personnes).

	1 personne	2 personnes (prix / pers)
Pension complète	78 €	68 €
Demi-pension	70,5 €	59 €

En option : boissons (1/4 de vin + café) = 3 €

Nous vous demandons de nous retourner **le plus rapidement possible, et avant le 28 février le bulletin d'inscription ci-après. Les inscriptions seront closes sans préavis dès que le nombre de 25 participants sera atteint. Il est précisé que les membres n'ayant pu participer à l'excursion en 2019 seront prioritaires par ordre d'enregistrement de leur inscription.**

Vos inscriptions confirmées vous pourrez réserver votre hébergement à compter de début mars par le versement d'un acompte à l'hôtel (il ne faudra pas trop attendre, le parc hôtelier étant limité).



Excursion AGSO du 8 au 10 mai 2020
« Montagne Noire (partie orientale) »

Merci de remplir un bulletin par personne

Mme, Mlle, Mr..... souhaite participer à
l'excursion « Montagne Noire »

Adresse.....

CP et ville

Téléphone Courriel

Participation certaine probable

Une fois inscrit je réserverai une chambre à l'hôtel Belleville OUI NON

Je suis seul je souhaite partager à l'hôtel Belleville une chambre double avec une autre personne
OUI NON (*Les inscriptions reçues nous essayerons de vous mettre en contact*)

Je choisirai la formule pension complète

Je choisirai la formule demi-pension

Je me chargerai de trouver un autre hébergement mais je participerai aux 3 repas du soir à l'hôtel
Belleville OUI NON (environ 20 € repas seul) sinon quels soir

.....
Je ne pourrai arriver que le vendredi matin (départ 9h de l'hôtel Belleville)

Je réserve un livret guide (environ 10€) OUI NON

Une participation aux frais d'excursion d'environ 20€ vous sera demandée.

Au cours de l'excursion un covoiturage sera organisé (6 voitures max.)

Je souhaite être pris en charge dans un autre véhicule

Je peux prendre d'autres personnes et je dispose de ... places dans ma voiture.

J'indique le nom des personnes qui pourraient voyager avec moi :

**Le présent Bulletin d'inscription est à renvoyer avant le 28 février à
Laurent Albouy par email à laurentalbouy@sfr.fr ou au 20 chemin des
Mignonades 81710 SAÏX.**

